



Durchgangswiderstand (Mittelwert)/ transition resistance (average value)

Stift gestanzt, Buchse gestanzt/ pin stamped, socket stamped: 13 mΩ  
 Stift gestanzt, Buchse gedreht / pin stamped, socket machined: 8,5 mΩ  
 Stift gedreht, Buchse gestanzt / pin machined, socket stamped: 9 mΩ

Strombelastung / current load:

Einzelkontakt: AWG 22 max. 5.0 A  
 /singlecontact AWG 24 max. 4.5 A  
 AWG 26 max. 4.0 A  
 AWG 28 max. 3.5 A

Mehrpolar:  
/multipolar

Für mehrpolige Steckverbinder muß mit einem Reduzierfaktor gerechnet werden.

/For multipolar connectors there must be calculated with the Derating Factor.

(IEC 512-3/ VDE 298 Teil 4)

Der Reduzierfaktor wird ab 5 belasteten Adern berücksichtigt.

/The Derating Factor is used starting with 5 loaded wires

(DIN 41 640 T3)

max. Belastung Einzelkontakt x Reduzierfaktor



Anzahl belasteter Adern /Number of loaded wires	Reduzierfaktor /Derating Factor
5	0.75
7	0.65
10	0.55
14	0.5
19	0.45
24	0.40

Für diese Unterlage behalten wir uns alle Rechte vor, auch für den Fall der Patenterteilung oder Gebrauchsmustereintragung. Sie darf ohne unsere vorherige schriftliche Zustimmung weder vervielfältigt noch sonstwie benutzt, nach Dritten zugänglich gemacht werden.

Nur rot gestempelte oder auf Laufkarte gedruckte Dokumente unterliegen dem Änderungsdienst und sind zur Fertigung freigegeben. Only red stamped or on jobcard printed documents are managed. These documents are approved for production.

All Rights reserved, including possible patents or trademarks. Documents shall not be provided to a third party or duplicated in any form without prior written permission.

CAD: Pro/ENGINEER

Bearbeitet Prepared	Geprüft Checked	Normung Standard	Labor Laboratory	CAD-Nr.: <b>00022047</b>	Ander Datum Rev. date	20.02.03	05.12.03	<b>009 321</b>
17.12.02				Ersatz für: Exchange for:	Zust. Rev.	a	b	
Braun F.								





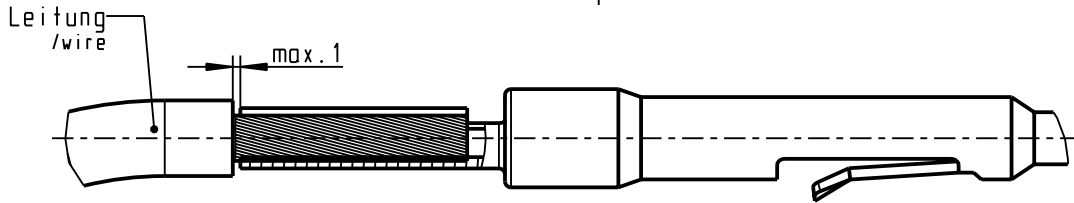


Für diese Unterlage behalten wir uns alle Rechte vor, auch für den Fall der Patenterteilung oder Gebrauchsmustereintragung. Sie darf ohne unsere vorherige schriftliche Zustimmung weder vervielfältigt noch sonstwie benutzt, nach Dritten zugänglich gemacht werden.

Nur rot gestempelte oder auf Laufkarte gedruckte Dokumente unterliegen dem Änderungsdienst und sind zur Fertigung freigegeben. Only red stamped or on jobcard printed documents are managed. These documents are approved for production.

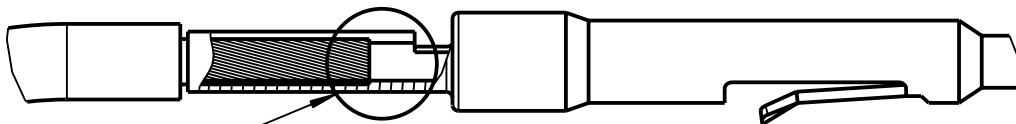
All Rights reserved, including possible patents or trademarks. Documents shall not be provided to a third party or duplicated in any form without prior written permission.

einwandfreie Crimpung  
correct crimp

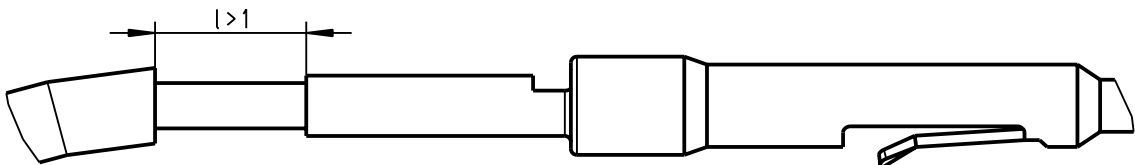


Leiter füllt den Crimpbereich vollständig aus und liegt max. 1 mm frei  
Achtung:  
Crimpereich muss mit der Mittelachse des Kontaktes in einer Flucht liegen  
conductor fills the whole Crimp area and is bored max 1 mm  
attention:  
crimp area has to be in alignment with the centerline of the contact

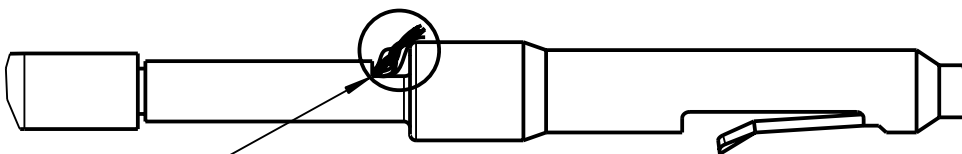
fehlerhafte Crimpungen  
incorrect crimps



Litze zu kurz abisoliert, Leiter füllt den Crimpbereich nicht vollständig aus  
wire is stripped to short, conductor doesn't fill the whole crimp area



Litze zu lang abisoliert, Leiter liegt über 1 mm frei  
wire stripped too much, conductor is bored more than 1 mm



Leiter wurde zu weit eingeführt, Drähte ragen vorne aus dem Crimpbereich heraus  
conductor is insertet to deep, wires poke out of crimp area

CAD: Pro/ENGINEER

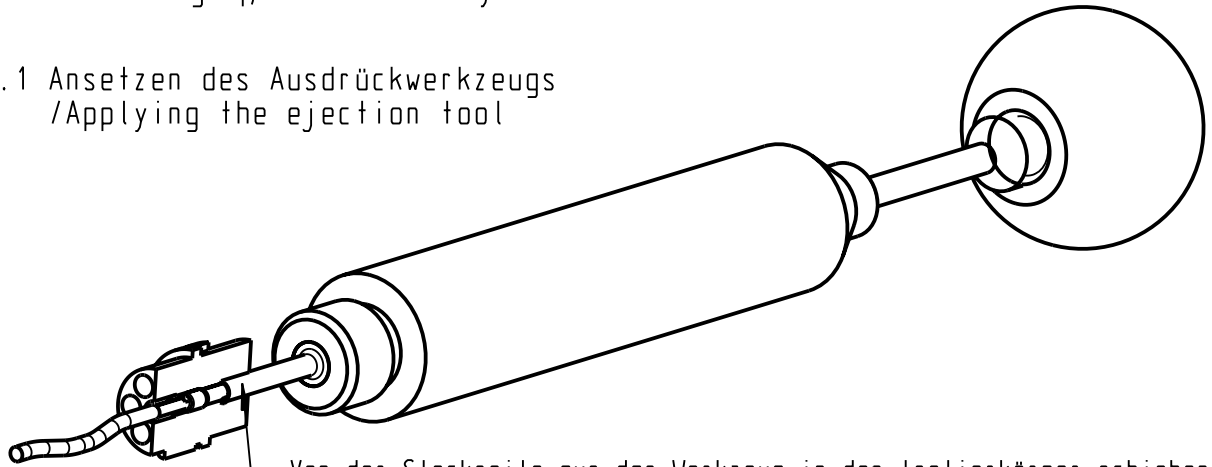
Bearbeitet Prepared	Geprüft Checked	Normung Standard	Labor Laboratory	CAD-Nr.: <b>00044087</b>	Ander. Datum Rev. date					<b>009 321</b>
19.10.09				Ersatz für: Exchange for:	Zust. Rev.					



**4 Wechseln der Kontakte mit Ausdrückwerkzeug 756 172 001 000 000**  
**/Replace of contacts with ejection tool 756 172 001 000 000**

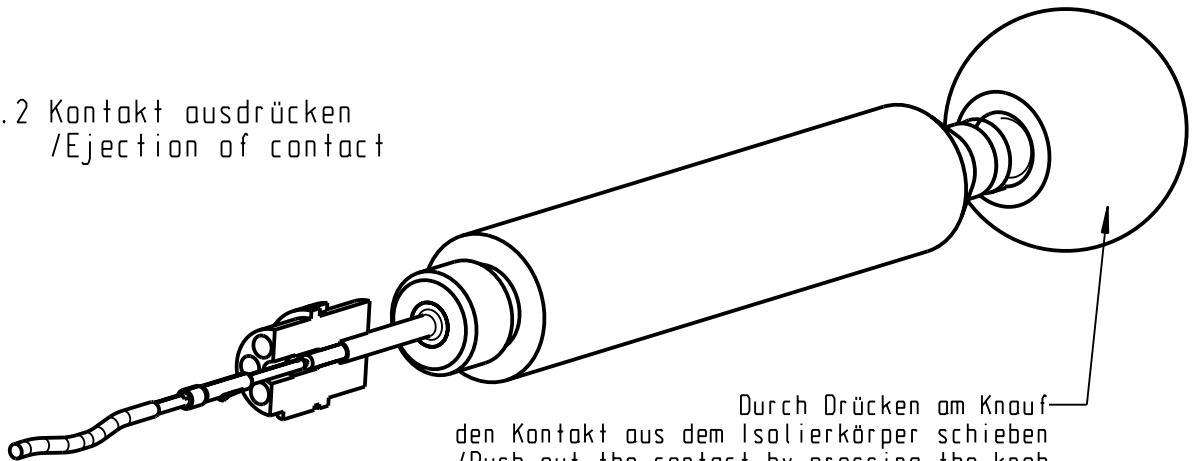
Nur für Baugröße 1 ! / Only for size 1 !

**4.1 Ansetzen des Ausdrückwerkzeugs**  
**/Applying the ejection tool**



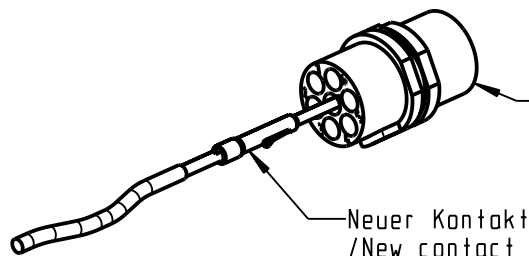
Von der Steckseite aus das Werkzeug in den Isolierkörper schieben  
/Push the ejection tool from contact side into the insulation body

**4.2 Kontakt ausdrücken**  
**/Ejection of contact**



Durch Drücken am Knopf den Kontakt aus dem Isolierkörper schieben  
/Push out the contact by pressing the knob

**4.3 Bei erneuter Montage neue Kontakte verwenden!**  
**/In case of anew assembly, use new contacts!**



Wieder verwendeter Isolierkörper  
/Re-used insulation body

Neuer Kontakt  
/New contact

Für diese Unterlage behalten wir uns alle Rechte vor, auch für den Fall der Patenterteilung oder Gebrauchsmustereintragung. Sie darf ohne unsere vorherige schriftliche Zustimmung weder vervielfältigt noch sonstwie benutzt, nach Dritten zugänglich gemacht werden.

Nur rot gestempelte oder auf Laufkarte gedruckte Dokumente unterliegen dem Änderungsdienst und sind zur Fertigung freigegeben. Only red stamped or on jobcard printed documents are managed. These documents are approved for production.

All Rights reserved, including possible patents or trademarks. Documents shall not be provided to a third party or duplicated in any form without prior written permission.

CAD: Pro/ENGINEER

Bearbeitet Prepared	Geprüft Checked	Normung Standard	Labor Laboratory	CAD-Nr.: <b>00026694</b>	Ander. Datum Rev. date	70 90 0E				<b>009 321</b>
25.06.04				Ersatz für: Exchange for:	Zust. Rev.	0				
Höpfinger									Blatt Sheet <b>6</b>	



- Mechanische Werte/ mechanical values

Steckkraft (Mittelwert)/ mating force (average value)

Stift gestanzt 186 080 ... / pin stamped 186 080 ...	=> Buchse gestanzt 176 08. ... : => socket stamped 176 08. ...	0.5 N
Stift gestanzt 186 080 ... / pin stamped 186 080 ...	=> Buchse gedreht 175/178 ... : => socket machined 175/178 ...	0.9 N
Stift gedreht 180/185 ... / pin machined 180/185 ...	=> Buchse gestanzt 176 08. ... : => socket stamped 176 08. ...	0.5 N

Kontakthaltekraft im ODU- Isolierkörper:  
/ contact retention force for ODU isolation body

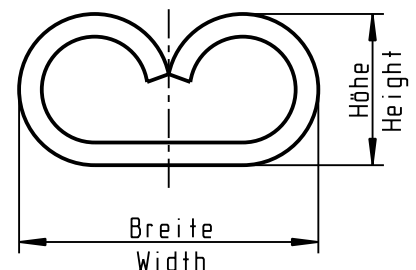
=> min 11 N  
(min. 12 fache Steckkraft/ min. 12 x mating force)

(b)

- Einstellmaße Crimp-Werkzeuge  
/ adjustment dimensions crimp-tools

Für alle Maße gilt eine Toleranz von:  $\pm 0.02$  mm  
/ To all dimensions applies a tolerance of  $\pm 0.02$  mm

Querschnitt Wire Size	Abzugswert Pullout Force	Drahtcrimp Wire Crimp	
		Höhe (mm) Height (mm)	Breite (mm) Width (mm)
AWG	N Newton		
22	80	0.81	1.16
24	60	0.73	1.16
26	35	0.61	1.15
28	20	0.56	1.15



Für diese Unterlage behalten wir uns alle Rechte vor, auch für den Fall der Patenterteilung oder Gebrauchsmustereintragung. Sie darf ohne unsere vorherige schriftliche Zustimmung weder vervielfältigt noch sonstwie benutzt, nach Dritten zugänglich gemacht werden.

Nur rot gestempelte oder auf Laufkarte gedruckte Dokumente unterliegen dem Änderungsdienst und sind zur Fertigung freigegeben. Only red stamped or on jobcard printed documents are managed. These documents are approved for production.

All Rights reserved, including possible patents or trademarks. Documents shall not be provided to a third party or duplicated in any form without prior written permission.

CAD: Pro/ENGINEER

Bearbeitet Prepared	Geprüft Checked	Normung Standard	Labor Laboratory	CAD-Nr.: <b>00024982</b>	Ander. Datum Rev. date	25.06.04	15.02.08	<b>009 321</b>
08.12.03				Ersatz für: Exchange for:	Zust. Rev.	a	b	
Braun F.								